



Sphere

air purifier

user manual | gebruikershandleiding | manuel d'utilisation
manual de usuario | Bedienungsanleitung | brugsanvisning
bruksanvisning | instruktioner | käyttöohje

DUUX®

Thank you for choosing Duux.

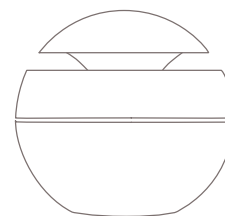
We're so glad you decided to read the instructions to your new Duux air purifier! Many users casually dismiss instructions and seek to figure it out on their own. But studies show that people who read instructions will get up to speed more quickly and efficiently than those who poke around with trial and error.

At Duux we believe in the importance of a comfortable and healthy living environment. Enhancing your well-being by designing appealing, functional and effective products is the passion that drives us every day. With our range of innovative air treatment products we aim to provide you the best possible indoor air quality.

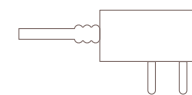
Keep the air clean and save space in style with this compact, elegant air purifier. Sphere comes with a HEPA + active carbon filter and built-in vaporizer, allowing relaxing aromas to be spread through the room. With the built-in ionizer, negative ions will capture tiny particles in the air and pull them into the filter to produce clean air. The active carbon will also remove harmful gasses and unpleasant smells like tobacco smoke. The additional nightlight will create extra convenience during the evening and night. As it can also be powered by USB, this air purifier uses 80% less power than conventional air purifiers.

Read this manual carefully to get the most out of your air purifier.

Box contents



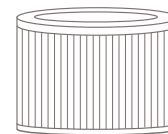
Sphere air purifier



Power adapter



User manual



HEPA +
Activated carbon filter

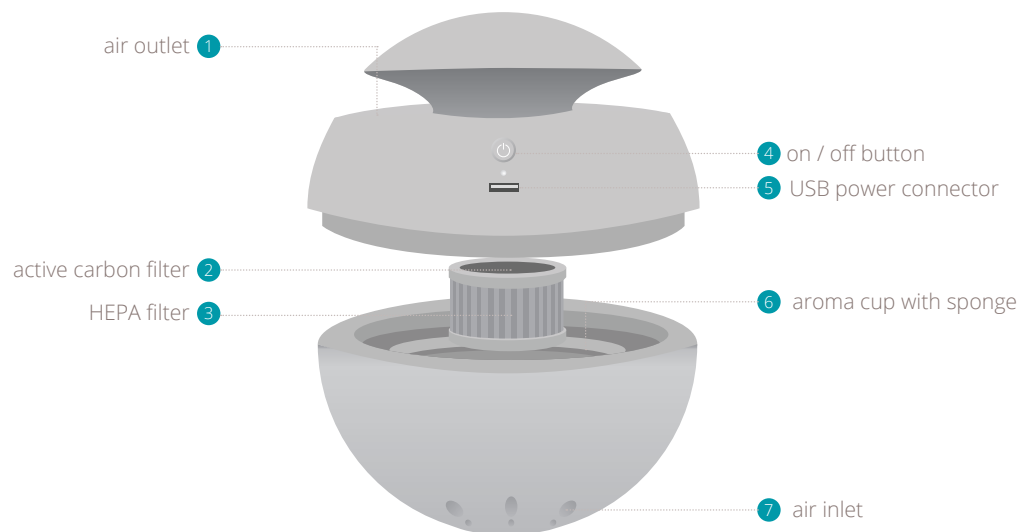


Aroma cup

Table of contents

1. Product overview	4
2. Installation & use	5
3. Functions	6
4. Maintenance	7
5. Technical specifications	9
6. FAQ	10

1. Product overview



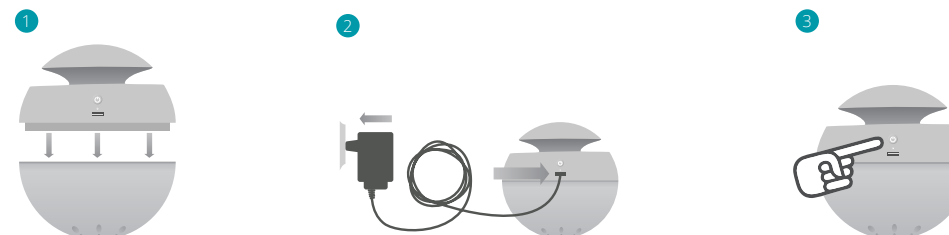
2. Installation and use

Note: Make sure that the device is placed on a flat or stable surface to prevent tumbling.

Note: Always switch off the device before disconnecting the adapter

Installation

- 1 Put the power adapter in the power outlet
- 2 Put the adapter in the connector on the back-side of the device
- 3 Switch on the device by pressing the on/off button



3. Functions

Nightlight

The nightlight can be switched off by pressing the on/off button twice.

Aromatherapy use

- 1 Turn off the device
- 2 Remove the top part
- 3 Take out the aroma cup
- 4 Pour 2-3 drops of oil in the aroma cup.
When doing so, drip on the sponge supplied.
- 5 Place back the aroma cup, close the top part & turn on the device

⚠ Caution: Only use aromatic oils that are specially designed to be used in air purifiers.

4. Maintenance

Cleaning

- 1 Disconnect the adapter before cleaning.
- 2 Only clean the device and adapter with a dry or damped cloth.
- 3 Do not use chemical cleaners.
- 4 Make sure the device is dry before connecting the adapter.

Filter replacement

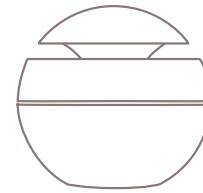
Depending on the usage and air quality we advise to change the filter every 3 to 6 months (art. no. DUAPF01).

Spare parts

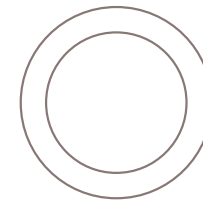
Spare parts and accessories are available on [duux.com/spare-parts](https://www.duux.com/spare-parts) or can be requested at the point of purchase or local distributor.

Your personal
air purifier.

5. Technical specifications



200 mm



200 mm

200 mm



Weight:
0,7 kg



Power consumption:
0-2 W



Noise level:
<32dBa



Effective area:
8-10m²



Air flow:
68m³/hr



Removal efficiency:
up to 99,97%



Main materials:
ABS, PP



Model no.:
DUAP01/02

The appearance
and specification of
the device may be
changed without
notice.

6. FAQ

Q. Where can I obtain aromatherapy to use in this device?

- A. Duux offers a various range of aromatherapies like lavender (DUATP01), eucalyptus (DUATP02) and citronella (DUATP03). But you can also buy it online or at your local wellness shop. However, always look out for aromatherapy that is suitable for use in air purifiers. This way you will not damage the device.

Q. Why do I hear a humming sound when the device is in use?

- A. There is a fan located in the top part of the air purifier that sucks air through the filter and blows our clean air. Don't worry, it's normal.

Q. What if my room is larger than the effective area specified?

- A. It's not a problem, but please mind that the ACH (air changes per hour) will reduce in larger rooms. The max. room size suitable for this device is 68m³. Cleaning the air in larger rooms will therefore be less effective.

Q. How can I switch of the nightlight?

- A. Simply press the power button twice to switch off the nightlight and LED indicator.

Q. Where in the room should I place the air purifier for optimal results?

- A. Do not put the air purifier in a corner. The rule of thumb is to keep a meter clearance at the top, front, and sides for optimal efficiency.

Q. Any other efficiency tips?

- A. Keep all windows and doors closed and try to limit pets and/or too many people in the room as this will increase the amount of pet hair / co² (carbon dioxide).

Disposal

The European directive 2012 / 19 / CE on Waste Electrical and Electronic Equipment (WEEE), requires that old household electrical appliances must not be disposed in the normal unsorted municipal waste stream. Old appliances must be collected separately in order to optimize the recovery and recycling of the materials they contain and reduce the impact on human health and the environment. The crossed out "wheeled bin" symbol on the product reminds you of your obligation, that when you dispose of the appliance it must be separately collected. Consumers should contact their local authority or retailer for information concerning the correct disposal of their old appliance.



Bedankt dat je voor Duux hebt gekozen.

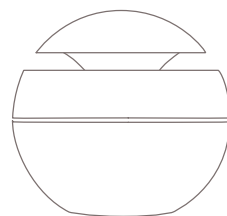
We zijn blij dat je hebt besloten de handleiding bij je nieuwe luchtreiniger van Duux door te lezen! Veel gebruikers laten de handleiding links liggen en proberen er zelf achter te komen. Uit onderzoek blijkt echter dat mensen die de handleiding lezen sneller en beter snappen hoe een apparaat werkt dan mensen die er met vallen en opstaan achterkomen.

Bij Duux geloven we in het belang van een comfortabele, gezonde leefomgeving. Jouw welzijn verhogen door aantrekkelijke, functionele en effectieve producten te ontwikkelen: dat is de passie die ons iedere dag opnieuw motiveert. Met ons aanbod aan innovatieve luchtbehandelingsproducten willen we je de optimale luchtkwaliteit binnenshuis bieden.

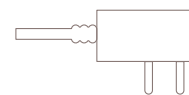
Met deze compacte, elegante luchtreiniger zorg je in stijl voor een schone lucht en bespaar je ook nog eens ruimte. Sphere is voorzien van een HEPA- en actieve koolstoffilter en een ingebouwde verstuiver, waardoor je door de hele ruimte heen kunt genieten van ontspannende geuren. De negatieve ionen in de ingebouwde ionisator vangen kleine stofdeeltjes op uit de lucht en trekken ze naar de filter om schone lucht te produceren. De actieve koolstoffilter verwijdert ook schadelijke gassen en ongewenste geurtjes, zoals tabaksrook. Het nachtlampje biedt 's avonds en 's nachts extra comfort. Doordat de luchtreiniger ook kan worden gevoed met een USB gebruikt hij 80 procent minder elektriciteit dan traditionele luchtreinigers.

Lees deze handleiding zorgvuldig door om optimaal van je luchtreiniger te kunnen profiteren.

Inhoud verpakking



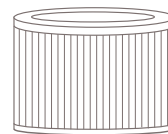
Sphere luchtreiniger



Stroomadapter



Gebruikershandleiding



HEPA +
Actief koolstoffilter

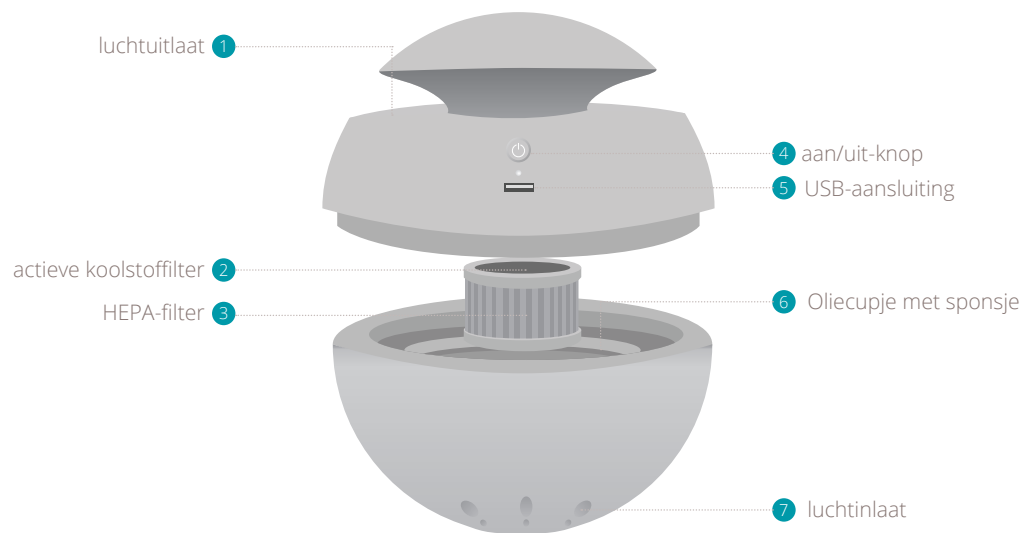


Oliecupje

Inhouds opgave

1. Productoverzicht **14**
2. Installatie en gebruik **15**
3. Functies **16**
4. Onderhoud **17**
5. Technische specificaties **19**
6. Veelgestelde vragen **20**

1. Productoverzicht



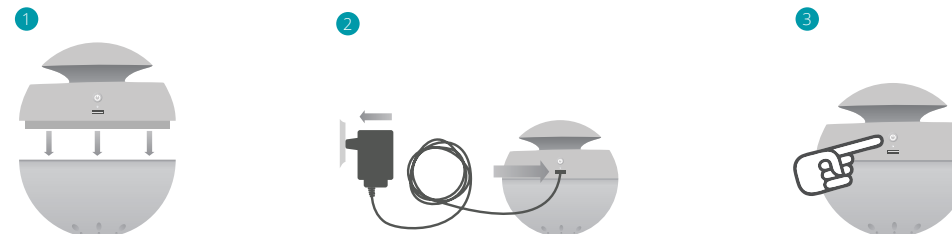
2. Installatie en gebruik

⚠ Let op: Zorg ervoor dat het apparaat op een vlakke of stabiele ondergrond staat zodat hij niet kan omvallen.

⚠ Let op: Schakel het apparaat altijd uit voordat je de adapter loskoppelt

Installatie

- 1 Steek de voedingsadapter in het stopcontact
- 2 Steek de adapter in het aansluitstuk aan de achterkant van het apparaat
- 3 Zet het apparaat aan door op de aan/uit-knop te drukken



3. Functies

Nachtlampje

Het nachtlampje kan worden uitgeschakeld door twee keer op de aan/uit-knop te drukken.

Aromatherapie

- 1 Zet het apparaat uit
- 2 Verwijder het bovenste gedeelte
- 3 Haal het oliecupje uit het apparaat
- 4 Vul het oliecupje met 2 tot 3 druppels olie.
Druppel hierbij op het meegeleverde sponsje.
- 5 Plaats het oliecupje terug in het apparaat, plaats het bovenste gedeelte terug en zet het apparaat aan

⚠ Let op: Gebruik alleen aromatische oliën die geschikt zijn voor het gebruik in luchtreinigers.

4. Onderhoud

Reinigen

- 1 Maak de adapter los voordat je met reinigen begint.
- 2 Reinig het apparaat en de adapter alleen met een droge of vochtige doek.
- 3 Gebruik geen chemische reinigingsmiddelen.
- 4 Zorg ervoor dat het apparaat droog is voordat je de adapter weer aansluit.

Filter vervangen

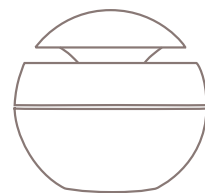
Afhankelijk van het gebruik en de luchtkwaliteit raden wij aan om het filter elke drie tot zes maanden te vervangen (art. no. DUAPF01).

Reserveonderdelen

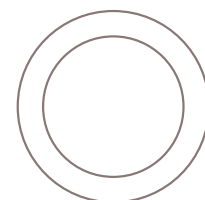
Onderdelen en accessoires zijn beschikbaar op duux.com/spare-parts of kunnen worden aangevraagd bij het verkooppunt of de lokale distributeur.

Jouw persoonlijke luchtreiniger

5. Technische specificaties



200 mm



200 mm

200 mm



Gewicht:
0,7 kg



Energieverbruik:
0-2 W



Geluidsniveau:
<32dBa



Effectieve ruimte:
8-10m²



Luchtverplaatsing:
68m³/uur



Verwijderingsefficiëntie:
Tot 99,97%



Hoofdmaterialen:
ABS, PP



Modelnr.:
DUAP01/02

Het uiterlijk en de specificaties van het apparaat kunnen zonder kennisgeving worden gewijzigd.

6. Veelgestelde vragen

V. Waar kan ik aromatherapie voor dit apparaat kopen?

- A. Duux biedt diverse aromatherapieën aan, zoals lavendel (DUATP01), eucalyptus (DUATP02) en citronella (DUATP03). Je kunt deze echter ook online kopen of bij gezondheidswinkels in de buurt. Let er wel altijd op dat je aromatherapie koopt die geschikt is voor luchtreinigers. Zo voorkom je dat het apparaat beschadigd raakt.

V. Waarom hoor ik een zoemend geluid als het apparaat aanstaat?

- A. In het bovenste gedeelte van de luchtreiniger bevindt zich een ventilator die via het filter lucht naar binnen zuigt en schone lucht uitblaast. Geen zorgen, dit is normaal.

V. Wat gebeurt er als mijn ruimte groter is dan de aangegeven effectieve ruimte?

- A. Dat is geen probleem, maar bedenk wel dat het aantal luchtwisselingen per uur (VV/U) in grotere ruimtes afneemt. De maximale kamergrootte voor dit apparaat is 68m³. De reiniging van de lucht in grotere ruimtes zal dus minder effectief zijn.

V. Hoe kan ik het nachtlampje uitschakelen?

- A. Je kunt het nachtlampje en het LED-scherm uitschakelen door twee keer op de aan/uit-knop te drukken.

V. Waar moet ik de luchtreiniger in de ruimte neerzetten voor het beste resultaat?

- A. Plaats de luchtreiniger niet in een hoek. De vuistregel is om minimaal een meter vrij te houden tussen de voorkant, bovenkant en zijkanten voor optimale efficiëntie.

V. Hebben jullie nog andere tips voor efficiënt gebruik?

- A. Houd alle ramen en deuren gesloten en zorg dat er niet te veel huisdieren en/of personen in de ruimte aanwezig zijn, omdat dit leidt tot meer aanwezige dierenharen / koolstofdioxide.

Verwijdering

De Europese richtlijn 2012 / 19 / EG inzake Afval van Elektrische en Elek-tronische Apparatuur (AEEA), vereist dat oude elektrische huishoudapparaten niet in de normale gemeentelijke ongesorteerde afvalstroom mogen worden weggegooid. Oude apparaten moeten apart worden ingezameld om recycling en hergebruik van de materialen daarin te optimaliseren en de gevolgen op het milieu en de volksgezondheid te verminderen. Het symbool met de doorgekruiste "vuilnisbak op wieltjes" op het product, herinnert u aan uw verplichting, dat het toestel bij verwijdering gescheiden ingezameld moet worden. Consumenten moeten contact opnemen met hun lokale autoriteit of verkoper voor informatie betreffende de juiste verwijdering van hun oude toestel.



Merci d'avoir choisi Duux.

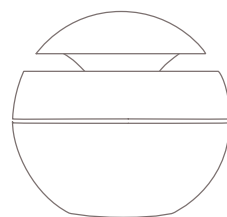
Nous sommes ravis que vous ayez décidé de lire les instructions pour votre nouvel humidificateur d'air Duux! Plusieurs utilisateurs rejettent les instructions avec désinvolture et cherchent à le comprendre par eux-mêmes. Mais des études ont montré que les personnes qui lisent les instructions se familiariseront plus rapidement et plus efficacement avec le produit que ceux qui ne le font pas.

Chez Duux, nous croyons en l'importance d'un environnement confortable et sain. Améliorer votre bien-être en concevant des produits attrayants, fonctionnels et efficaces est la passion qui nous anime chaque jour. Avec notre gamme de produits de traitement de l'air innovants, nous visons à vous fournir la meilleure qualité d'air intérieur possible.

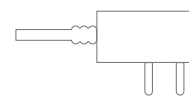
Gardez l'air propre et économisez de l'espace avec style grâce à ce purificateur d'air compact et élégant. Le purificateur d'air Sphere est équipé d'un filtre HEPA + charbon actif et d'un vaporisateur intégré, permettant la diffusion des arômes relaxants dans la pièce. Avec l'ioniseur intégré, les ions négatif capturent de minuscules particules dans l'air et les met dans le filtre pour produire de l'air propre. Le charbon actif éliminera également les gaz nocifs et les odeurs désagréables comme celle du tabac. La veilleuse supplémentaire créera plus de confort dans la soirée et la nuit. Aussi alimenté par USB, ce purificateur d'air utilise 80% moins d'énergie que les purificateurs d'air conventionnels.

Lisez attentivement ce mode d'emploi pour tirer le meilleur de votre purificateur d'air.

Contenu de l'emballage



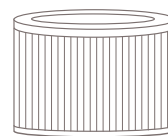
Purificateur d'air Sphere



Adaptateur secteur



Manuel d'utilisation



Filtre HEPA +
à charbon actif

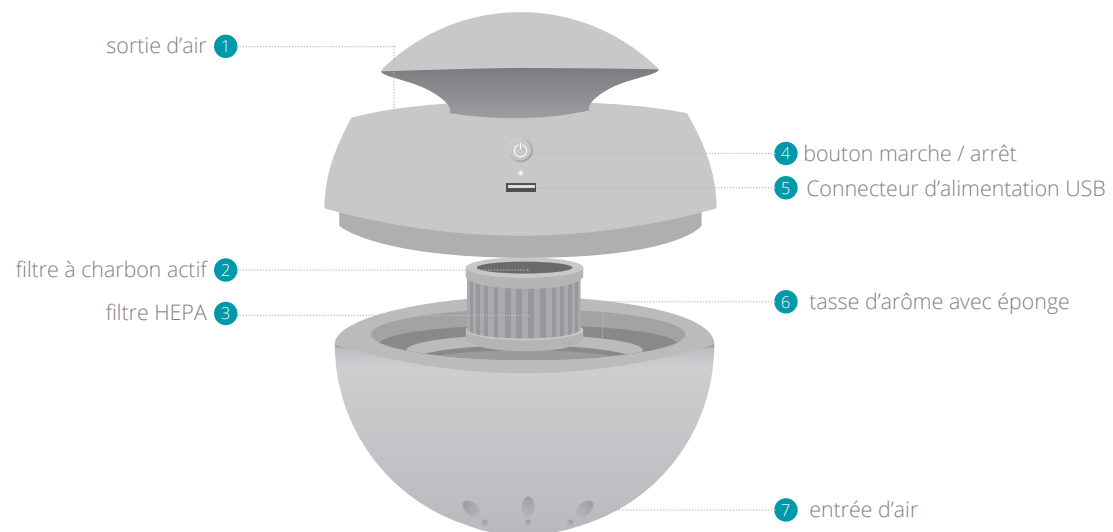


Tasse d'arôme

Table de matières

1. Présentation du produit	24
2. Installation et utilisation	25
3. Fonctions	26
4. Maintenance	27
5. Spécifications techniques	29
6. FAQ	30

1. Présentation du produit



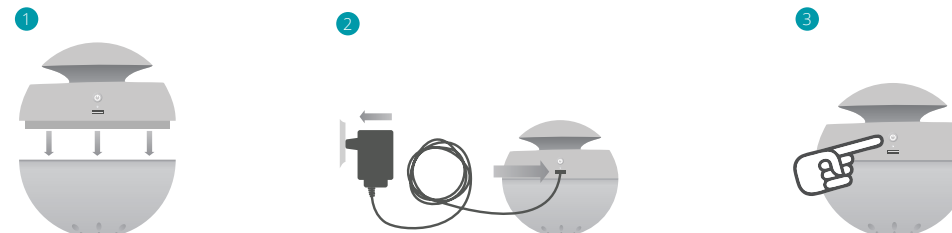
2. Installation et utilisation

⚠ Remarque: Assurez-vous que l'appareil est placé sur une surface plane ou stable pour éviter le basculement.

⚠ Remarque: Éteignez toujours l'appareil avant de déconnecter l'adaptateur

Installation

- 1 Mettez l'adaptateur d'alimentation dans la prise électrique
- 2 Placez l'adaptateur dans le connecteur situé à l'arrière de l'appareil.
- 3 Allumez l'appareil en appuyant sur le bouton marche / arrêt



3. Fonctions

Veilleuse

La veilleuse peut être éteinte en appuyant deux fois sur le bouton marche / arrêt.

Utilisation de l'aromathérapie

- 1 Éteignez l'appareil
- 2 Retirez la partie supérieure
- 3 Sortez la tasse d'arôme
- 4 Verser 2 ou 3 gouttes d'huile dans la coupe d'arôme. Goutte sur l'éponge fournie.
- 5 Remplacez la tasse d'arôme, fermez la partie supérieure et allumez l'appareil.

⚠ Caution: Utilisez seulement des huiles qui sont fait spécialement pour d'humidificateurs.

4. Maintenance

Nettoyage

- 1 Débranchez l'adaptateur avant de le nettoyer.
- 2 Nettoyez l'appareil et l'adaptateur uniquement avec un chiffon sec ou humide.
- 3 N'utilisez pas de nettoyants chimiques.
- 4 Assurez-vous que l'appareil est bien sec avant de connecter l'adaptateur.

Remplacement du filtre

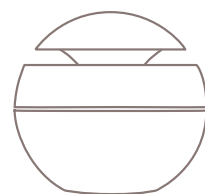
En fonction de l'utilisation et de la qualité de l'air, nous conseillons de changer le filtre tous les 3 à 6 mois (art. no. DUAPF01).

Pièces de rechange

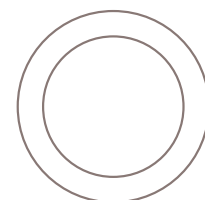
Les pièces détachées et les accessoires sont disponibles sur [duux.com/pièces détachées](https://duux.com/pièces-détachées) ou peuvent être demandés au point de vente ou chez le distributeur local.

Votre purificateur
d'air personnel.

5. Spécifications techniques



200 mm



200 mm

200 mm



Poids:
0,7 kg



Consommation d'énergie :
0-2 W



Niveau de bruit:
<32dBa



Zone effective:
8-10m²



Débit d'air:
68m³/hr



Efficacité de suppression:
jusqu'à 99,97%



Matériaux principaux:
ABS, PP



Numéro de modèle.:
DUAP01/02

L'apparence et la
spécification de
l'appareil. Peut être
changé sans préavis.

6. FAQ

Q. Où puis-je obtenir de l'aromathérapie à utiliser avec cet appareil?

R. Duux offre une gamme variée d'aromathérapies comme la lavande (DUATP01), l'eucalyptus (DUATP02) et la citronnelle (DUATP03). Mais vous pouvez également l'acheter en ligne ou dans votre magasin de bien-être local. Cependant, veuillez toujours à utiliser l'aromathérapie convenable pour les purificateurs d'air pour éviter d'endommager l'appareil.

Q. Pourquoi est-ce que j'entends un bourdonnement lorsque l'appareil est en cours d'utilisation?

R. Ne vous inquiétez pas, c'est normal. Il y a un ventilateur situé dans la partie supérieure du purificateur d'air qui aspire l'air à travers le filtre et souffle de l'air propre, ce qui est à l'origine du bourdonnement.

Q. Que se passe-t-il si la pièce est plus grande que la surface effective spécifiée?

R. Ce n'est pas un problème, mais sachez que l'ACH (changements d'air par heure) diminuera dans les grandes pièces. La taille maximum de la pièce pour cet appareil est 68m³. L'épuration de l'air dans les grandes pièces sera donc moins efficace.

Q. Comment puis-je éteindre la veilleuse?

R. Appuyer simplement sur le bouton d'alimentation deux fois pour éteindre la veilleuse et l'indicateur LED.

Q. Où dans la pièce dois-je placer le purificateur d'air pour de meilleurs résultats?

R. Ne placez pas le purificateur d'air dans un coin. La règle générale est de garder un jeu de compteurs en haut, à l'avant et sur les côtés pour une efficacité optimale.

Q. D'autres conseils d'efficacité?

R. Gardez toutes les portes et fenêtres fermées et essayez de limiter les animaux de compagnie et / ou trop de personnes dans la pièce car cela augmentera la quantité de poils d'animaux / de CO₂ (dioxyde de carbone).

Elimination

Conformément à la directive européenne 2012 / 19 / EC sur la mise au rebut des déchets d'équipements électriques et électroniques (DEEE), les appareils ménagers usés ne doivent pas être jetés avec les déchets non triés. Ces appareils usés doivent être collectés séparément des déchets ménagers pour optimiser la récupération et le recyclage de leurs composants dans le but de réduire les effets négatifs sur la santé humaine et sur l'environnement. Le symbole de poubelle avec roulettes et croix indique que ces produits doivent être collectés et mis au rebut séparément des ordures ménagères. Les consommateurs doivent contacter les autorités locales ou leurs revendeurs concernant la mise au rebut de leurs vieux appareils.



Gracias por haber escogido Duux.

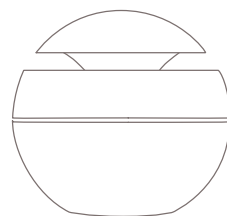
¡Nos complace que haya decidido leer las instrucciones para su nuevo purificador de aire Duux! Muchos usuarios se toman las instrucciones a la ligera y tratan de arreglárselas solos. Sin embargo, los estudios nos indican que quienes leen las instrucciones se ponen al corriente de forma más rápida y eficaz que los que lo intentan con el sistema de prueba y error.

En Duux creemos en la importancia de un ambiente cómodo y saludable. Mejorar su bienestar diseñando productos atractivos, funcionales y eficaces es la pasión que nos mueve cada día. Con nuestra gama de productos innovadores para el tratamiento del aire deseamos ofrecerle la mejor calidad posible de aire interior.

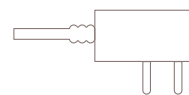
Mantenga el aire limpio y ahorre espacio con estilo gracias a este purificador de aire compacto y elegante. Sphere cuenta con un filtro HEPA y otro de carbón activado, así como con un vaporizador integrado, lo que permite difundir aromas relajantes en toda la habitación. Además, con el ionizador integrado se capturan las partículas diminutas en el aire gracias a los iones negativos que las arrastran al filtro; es así como se consigue un aire limpio. El carbón activado también extrae gases tóxicos y olores desagradables, como el del humo del tabaco. La luz nocturna adicional resulta muy útil en la tarde y a la noche. Gracias a una toma de corriente USB, este purificador de aire usa 80% menos de energía que los purificadores de aire convencionales.

Lea el manual cuidadosamente para sacar el máximo provecho a su purificador de aire.

El contenido del embalaje



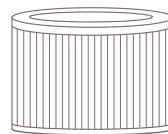
Purificador de aire Sphere



Adaptador de corriente



Manual del usuario



Filtro HEPA
+ carbón activado

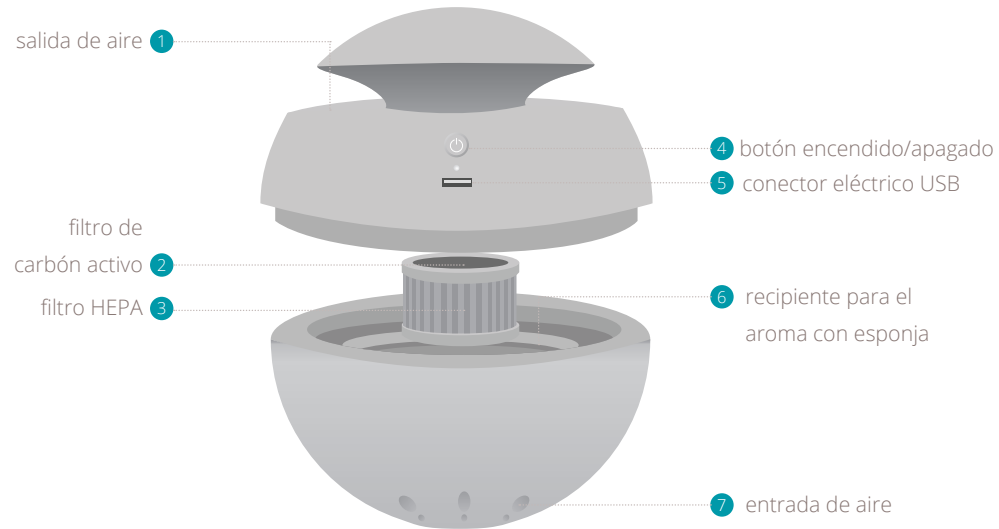


Recipiente para el aroma

Índice

- 1. Descripción general del producto **34**
- 2. Instalación y uso **35**
- 3. Funciones **36**
- 4. Mantenimiento **37**
- 5. Especificaciones técnicas **39**
- 6. Preguntas frecuentes **40**

1. Descripción general del producto



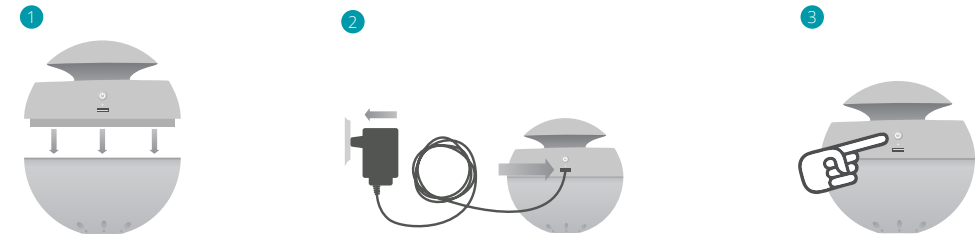
2. Instalación y uso

Nota: Asegúrese de que el dispositivo esté colocado en una superficie plana o estable para evitar que se vuelque.

Nota: Apague siempre el dispositivo antes de desenchufar el adaptador

Instalación

- 1 Conecte el adaptador de corriente al enchufe de alimentación
- 2 Conecte el adaptador al conector situado en la parte trasera del dispositivo
- 3 Encienda el dispositivo pulsando el botón de encendido/apagado



3. Funciones

Luz nocturna

La luz nocturna puede apagarse pulsando dos veces el botón encendido/apagado.

Uso de aromaterapia

- 1 Apague el dispositivo
- 2 Retire la parte superior
- 3 Retire el recipiente para el aroma
- 4 Vierta 2-3 gotas de aceite esencial en el recipiente para el aroma.
Goteo en la esponja suministrada.
- 5 Vuelva a colocar el recipiente en su sitio, coloque la parte superior y encienda el dispositivo

⚠ Precaución: Utilice sólo aceites aromáticos especialmente diseñados para ser usados en los purificadores de aire.

4. Mantenimiento

Limpieza

- 1 Desconecte el adaptador antes de cualquier limpieza.
- 2 Limpie el dispositivo y el adaptador únicamente con un paño seco o humedecido.
- 3 No utilice productos químicos.
- 4 Asegúrese de que el dispositivo está seco antes de conectar el adaptador.

Sustitución del filtro

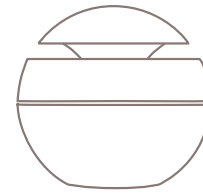
Dependiendo del uso y de la calidad del aire, recomendamos cambiar el filtro cada 3-6 meses (art. no. DUAPF01).

Piezas de repuesto

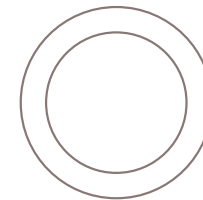
Los repuestos y accesorios están disponibles en duux.com/spare-parts o pueden ser solicitados en el punto de venta o en el distribuidor local.

Su purificador de
aire personal.

5. Especificaciones técnicas



200 mm



200 mm

200 mm



Peso:
0,7 kg



Consumo de energía:
0-2 W



Nivel de ruido:
<32dBa



Área de alcance efectiva:
8-10m²



Flujo de aire:
68m³/hr



Eficiencia de extracción de partículas:
hasta el 99,97%



Principales materiales:
ABS, PP



Modelo n.º:
DUAP01/02

La apariencia y las especificaciones del dispositivo pueden cambiar sin previo aviso.

6. Preguntas frecuentes

Q. ¿Dónde puedo conseguir productos de aromaterapia para este dispositivo?

A. Duux ofrece una gama de aceites esenciales como lavanda (DUATP01), eucalipto (DUATP02) y citronela (DUATP03). Pero también puede comprar este tipo de productos por internet y en su tienda preferida de productos para el cuidado personal. No obstante, siempre debe asegurarse de que los productos que compre son adecuados para usar en un purificador de aire. De esta forma evitará dañar su dispositivo.

Q. ¿Por qué escucho un zumbido cuando el dispositivo está en marcha?

A. Porque hay un ventilador en la parte superior del purificador de aire que succiona aire a través del filtro y permite bombear aire limpio. No debe preocuparse por ello, ya que es algo completamente normal.

Q. ¿Qué hago si la habitación es mayor que el área efectiva especificada?

A. Eso no es un problema, pero recuerde que la recirculación de aire (recambio de volumen de aire por hora) será menor en habitaciones más grandes. El tamaño máximo de habitación adecuado para este dispositivo es 68m³.

Q. ¿Cómo puedo apagar la luz nocturna?

A. Solo tiene que pulsar dos veces el botón de encendido/apagado para que tanto la luz nocturna como el indicador LED se apaguen.

Q. ¿En qué lugar de la habitación es más conveniente colocar el purificador de aire para lograr un resultado óptimo?

A. Nunca ponga el purificador de aire en una esquina de la habitación. Una regla práctica es dejar libre una distancia de un metro o más con respecto a la parte superior, la parte frontal y los laterales del dispositivo para lograr una eficacia óptima.

Q. ¿Hay otros consejos en relación con la eficacia?

A. Mantenga todas las ventanas y puertas cerradas y procure limitar la presencia de mascotas o de demasiadas personas en la habitación, ya que eso aumentará la cantidad de pelo de animal y de CO² (dióxido de carbono).

Eliminación

La directiva europea 2012 / 19 / CE sobre residuos de equipos eléctricos y electrónicos (WEEE), exige que los aparatos eléctricos domésticos anti-guós no deben eliminarse en la recogida de residuos municipal normal sin clasificar. Los aparatos antiguos deben recogerse de forma separada para optimizar la recuperación y el reciclaje de los materiales y reducir el impacto sobre la salud humana y el medioambiente. El símbolo del “cubo de basura” tachado en el producto le recuerda su obligación de que, cuando se deshaga del aparato, debe recogerse de forma separada. Los consumidores deben ponerse en contacto con las autoridades locales o con el distribuidor para obtener información respecto a la correcta eliminación del aparato antiguo.



Vielen Dank, dass Sie sich für Duux entschieden haben.

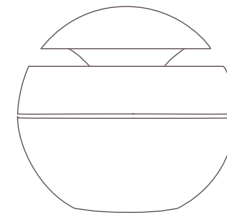
Super, dass Sie sich Zeit zum Lesen der Bedienungsanleitung Ihres Duux Luftreinigers nehmen. Viele Menschen verzichten auf das Lesen der Bedienungsanleitung und versuchen sich alleine mit einem neuen Gerät vertraut zu machen. Studien aber haben gezeigt, dass das Lesen von Bedienungsanleitungen dabei hilft, ein neues Gerät deutlich schneller und effizienter kennenzulernen als im Selbstversuch.

Wir von Duux glauben, dass gute Raumluft unser Wohlbefinden und unsere Lebensqualität verbessert. Deswegen arbeiten wir jeden Tag hochmotiviert daran, ansprechende, funktionale und effektive Produkte zu entwickeln, die Ihnen die bestmögliche Raumluft nach Hause bringen und Ihr Wohlergehen positiv beeinflussen.

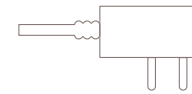
Platzsparend für saubere Luft im Raum sorgen ist dank des eleganten und kompakten Sphere Luftreinigers kein Problem mehr. Sphere überzeugt mit einem Aktivkohlefilter, einem HEPA-Filter sowie einem integrierten Zerstäuber, der neben gereinigter Luft auch entspannende Aromaöle im Raum verteilt. Mit dem eingebauten Ionisator „fangen“ negativ aufgeladene Teilchen kleine, umherschwirrende Partikel aus der Luft und filtern diese aus der Luft heraus. Das Ergebnis ist saubere Luft, die wieder an den Raum abgegeben wird. Der Aktivkohlefilter filtert ebenso schädliche Gase und unangenehme Gerüche wie Zigarettenrauch aus der Luft heraus. Das Nachtlicht leistet gleichwohl tagsüber als auch nachts seinen Beitrag zur Wohlfühlatmosphäre. Trotzdem verbraucht der Sphere ca. 80% weniger Strom als herkömmliche Luftreiniger.

Lesen Sie die Anleitung sorgfältig, um Ihren Sphere-Luftbefeuchter optimal zu nutzen.

Der Inhalt des Pakets



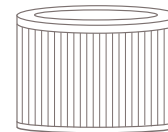
Sphere Luftreiniger



Netzadapter



Benutzerhandbuch



HEPA +
Aktivkohlefilter

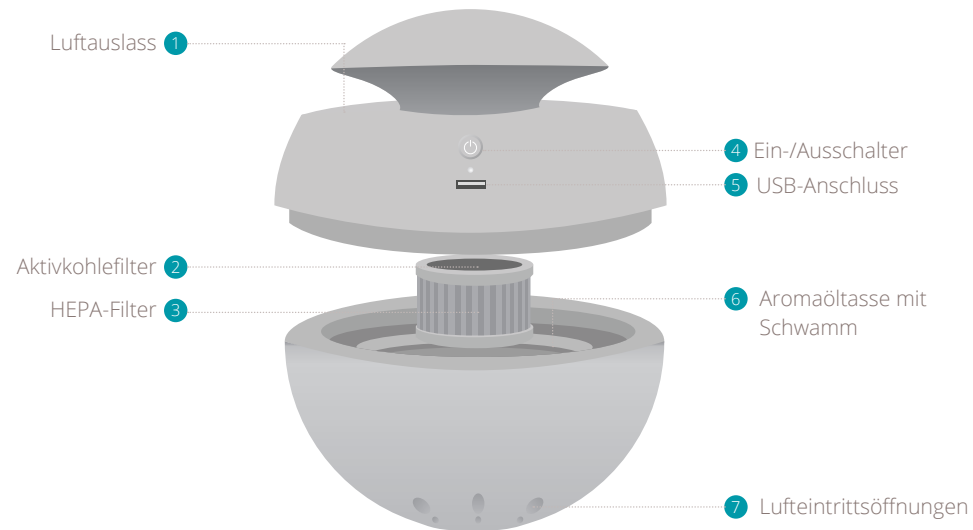


Aromaöltasse

Inhalt

1. Produktübersicht **44**
2. Installation & Gebrauch **45**
3. Funktionen **46**
4. Pflegehinweise **47**
5. Technische Details **49**
6. FAQ **50**

1. Produktübersicht



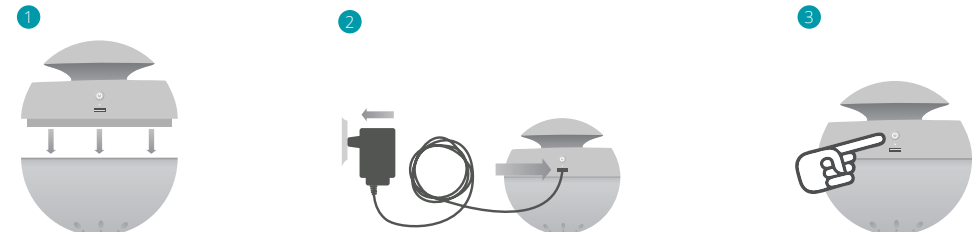
2. Installation und Nutzung

Hinweis: Bitte stellen Sie das Gerät auf einen waagerechten und stabilen Untergrund, um Umstürze zu vermeiden

Hinweis: Niemals das eingeschaltete Gerät vom Stromnetz nehmen

Installation

- 1 Verbinden Sie das Netzteil mit einer Stromquelle
- 2 Verbinden Sie das Netzteil mit dem Anschluss auf der Rückseite des Geräts
- 3 Schalten Sie das Gerät durch Drücken des Ein-/Ausknopfes ein



3. Funktionen

Nachtlicht

Schalten Sie das Nachtlicht durch Drücken des Ein-/Ausknopfes ein

Aromatherapie

- 1 Schalten Sie das Gerät aus
- 2 Nehmen Sie den oberen Teil des Geräts ab
- 3 Nehmen Sie die Aromaöltasse aus dem Gerät heraus
- 4 Füllen Sie 2-3 Tropfen Aromaöl in die Tasse. Dabei auf den mitgelieferten Schwamm tropfen.
- 5 Setzen Sie die Aromaöltasse wieder in das Gerät ein, bauen Sie das Gerät wieder zusammen und schalten Sie den Luftreiniger wieder ein.

⚠ Achtung: Bitte verwenden Sie ausschließlich Aromaöle, die speziell für eine Verwendung in Luftreinigern hergestellt werden.

4. Pflegehinweise

Reinigung

- 1 Lösen Sie das Gerät vor der Reinigung immer vom Stromnetz
- 2 Reinigen Sie den Luftreiniger immer mit einem trockenen, weichen Lappen
- 3 Verwenden Sie niemals chemische Reinigungsmittel
- 4 Stellen Sie sicher, dass der Projektor vollkommen trocken ist bevor Sie ihn wieder an das Stromnetz anschließen

Filter austauschen

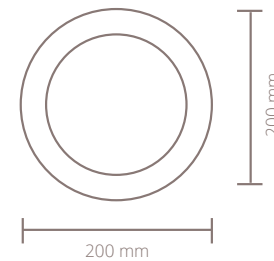
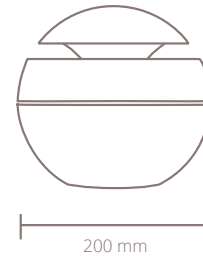
Abhängig von Nutzungshäufigkeit und Luftqualität empfehlen wir, den Filter alle 3-6 Monate auszutauschen (Art. no. DUAPF01).

Ersatzteile

Ersatzteile und Zubehör sind auf [duux.com](https://www.duux.com)/spareparts erhältlich oder können bei der Verkaufsstelle oder einem lokalen Händler angefordert werden.

Ihr persönlicher Luftreiniger.

5. Technische Details



Gewicht:
0,7 kg



Stromverbrauch:
0-2 W



Geräuschpegel:
<32dBa



Nutzfläche:
8-10m²



Luftdurchsatz:
68m³/Std



Filtereffizienz:
bis 99,97%



Verarbeitete Materialien:
ABS, PP



Modellnummer:
DUAP01/02

Änderungen am
Gerät in Aussehen
und Funktion sind
dem Hersteller
vorbehalten und
müssen nicht vorab
kommuniziert
werden.

6. FAQ

Q. Wo finde ich die für das Gerät passenden Aromaöle?

- A. Duux verkauft die Aromen Lavendel (DUATP01), Eukalyptus (DUATP02) oder Zitronengras (DUATP03) selbst. Im Internet oder im Wellnessgeschäft finden sich viele weitere Sorten. Achten Sie immer darauf, dass das Duftöl explizit für die Verwendung in Luftreinigern vorgesehen ist, um technische Defekte, Verformungen oder Verfärbungen des Geräts zu vermeiden.

Q. Warum höre ich ein Brummen, wenn das Gerät arbeitet?

- A. Im oberen Teil des Geräts ist ein Gebläse eingebaut, das die Luft durch den Reiniger bläst und die gereinigte Luft wieder herauspustet. Keine Sorge, dieses Geräusch ist völlig normal.

Q. Mein Raum ist größer als die ausgeschriebene mögliche Luftreinigungsfläche.

- A. Das ist kein Problem. Beachten Sie aber, dass die ACH (air changed per hour) in größeren Räumen reduziert ist. Die empfohlene Maximalfläche für dieses Gerät beträgt 68m².

Die Reinigung der Luft in größeren Räumen wird daher weniger effektiv sein.

Q. Wie schalte ich das Nachtlicht aus?

- A. Drücken Sie einfach zweimal hintereinander den Ein-/Aus-Knopf, um das Nachtlicht und die LED-Anzeige auszuschalten.

Q. Wo stelle ich den Luftreiniger auf um ihn optimal zu nutzen?

- A. Stellen Sie den Reiniger nicht in eine Ecke des Raums. Geben Sie dem Reiniger mindestens 1m Abstand zu allen Seiten, um die beste Luftqualität zu erreichen.

Q. Was empfehlen Sie darüber hinaus, um das Gerät möglichst effizient zu nutzen?

- A. Schließen Sie Fenster und Türen und vermeiden Sie Tiere oder viele Menschen im Raum, während er Reiniger eingeschaltet ist, da dann sowohl der Co₂-Ausstoß besonders hoch ist und besonders viele kleine Partikel und z.B. Tierhaare in der Luft herumfliegen.

Entsorgung

Die europäische Richtlinie 2012 / 19 / CE über Elektro- und Elektronik-Alt-geräte (WEEE) verlangt, dass elektrische Haushaltsgeräte nicht über den Restmüll oder sonstigen Haushaltsabfall entsorgt werden dürfen, sondern an Sammelpunkten für das Recycling von elektrischen und elektronischen Geräten abgegeben werden müssen. So können die Verwertung der enthaltenen Materialien optimiert und ihre Auswirkungen auf die menschliche Gesundheit und die Umwelt reduziert werden. Das durchgestrichene Abfalltonnensymbol auf dem Produkt erinnert Sie an diese Verpflichtung. Bitte fragen Sie bei Ihrer Gemeindeverwaltung nach der zuständigen Entsorgungsstelle.



Tak, fordi du har valgt Duux.

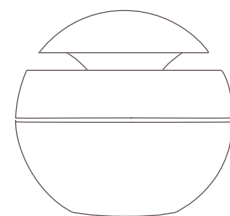
Vi er glade for, at du har besluttet dig for at læse brugsanvisningen til din nye Duux-luftfugter! Mange brugere gider ikke læse brugsanvisninger, men prøver selv at finde ud af, hvordan deres nye apparater virker. Men undersøgelser viser, at folk, der læser brugsanvisninger, kommer hurtigere og bedre i gang med at bruge deres apparater end dem, der prøver sig frem på må og få.

Her hos Duux tror vi på vigtigheden af et behageligt og sundt indeklima. Vi går på arbejde hver dag, fordi vi har en passion for at udvikle gode, funktionelle og effektive produkter, der kan fremme brugernes velvære. Hensigten med vores sortiment af innovative luftbehandlingsprodukter er at give dig den bedst mulige indendørs luftkvalitet.

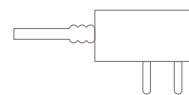
Hold luften ren på en elegant og pladsbesparende måde med denne kompakte luftrensere i et smart design. Sphere er udstyret med et HEPA-filter og et aktivt kulfilter og har desuden indbygget fordampere, der giver mulighed for at fordele afslappende aromaer i lokalet. Negative ioner i den indbyggede ioniseringsenhed indfanger bittesmå partikler i luften og trække dem ind i filteret, så luften bliver renset. Samtidig fjerner det aktive kul skadelige luftarter og ubehagelige lugte som tobaksrøg. Endelig kan Sphere anvendes som praktisk natlampe. Eftersom Sphere også kan få strøm via USB, bruger den 80 % mindre strøm end traditionelle luftrenserne.

Læs denne brugsanvisning omhyggeligt, så du kan få mest muligt ud af din luftrensere.

Emballageindhold



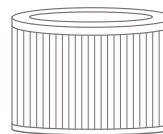
Sphere luftrensere



Strømadapter



Brugsanvisning



HEPA +
Aktivt kulfilter

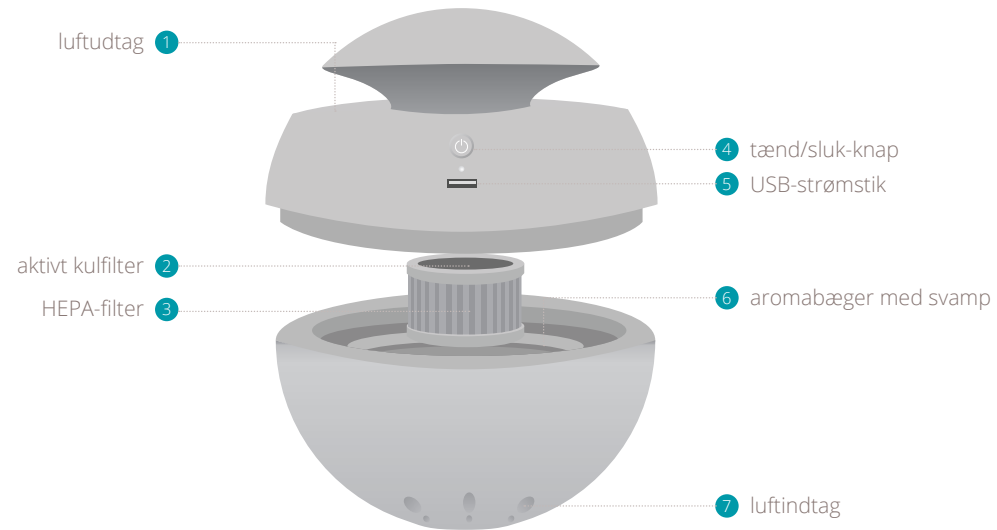


Aromabæger

Indholdsfortegnelse

1. Oversigt over apparatet **4**
2. Installation og brug **5**
3. Funktioner **6**
4. Vedligeholdelse **7**
5. Tekniske specifikationer **9**
6. Ofte stillede spørgsmål **10**

1. Oversigt over apparatet



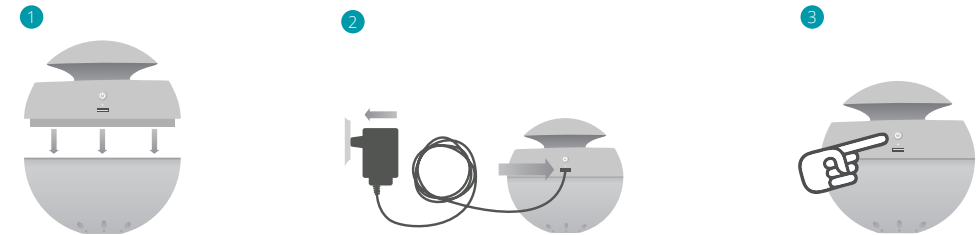
2. Installation og brug

⚠ Bemærk: Anbring apparatet på en flad, vandret overflade, så det ikke vælter.

⚠ Bemærk: Sluk altid for apparatet, før du frakobler strømforsyningen.

Installation

- 1 Sæt strømforsyningen i en stikkontakt.
- 2 Tilslut strømforsyningen til stikket bag på apparatet.
- 3 Tænd for apparatet ved at trykke på tænd/sluk-knappen.



3. Funktioner

Natlampe

Natlampen slukkes ved at trykke to gange på tænd/sluk-knappen.

Aromaterapi

- 1 Sluk for apparatet.
- 2 Fjern overdelen.
- 3 Tag aromabægeret ud.
- 4 Hæld 2-3 dråber olie i aromabægeret.
Dryp på den medfølgende svamp.
- 5 Sæt aromabægeret på plads igen, luk overdelen og tænd for apparatet.

⚠ Forsigtig: Brug kun aromatiske olier, der er specielt designet til brug i luftrensere

4. Vedligeholdelse

Rengøring

- 1 Afbryd strømforsyningen før rengøring.
- 2 Apparatet og strømforsyningen må kun rengøres med en tør eller let fugtig klud.
- 3 Der må ikke anvendes kemiske rengøringsmidler.
- 4 Sørg for, at apparatet er tørt, før du tilslutter strømforsyningen.

Udskiftning af filter

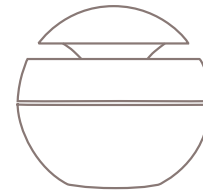
Afhængigt af brug og luftkvalitet anbefaler vi at skifte filter hver 3. til 6. måned (art. no. DUAPF01).

Reservedele

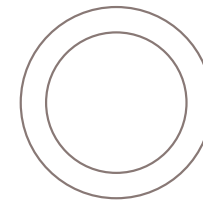
Reservedele og tilbehør er tilgængelige på duux.com/ spare-parts eller kan bestilles hos købsstedet eller hos den lokale distributør

Din personlige
luftrensere.

5. Tekniske specifikationer



200 mm



200 mm

200 mm



Vægt:
0,7 kg



Strømforbrug:
0-2 W



Støjniveau:
<32 dBa



Virksomt areal:
8-10 m²



Luftgennemstrømning:
68 m³/t



Filtereffektivitet:
99,97 %



Primære materialer:
ABS, PP



Modelnr.:
DUAP01/02

Apparatets udseende
og specifikationer
kan ændres uden
varsel.

6. Ofte stillede spørgsmål

Spørgsmål: Hvor kan jeg købe aromaolie til brug i dette apparat?

Svar: Duux tilbyder en række aromaolier som lavendel (DUATP01), eukalyptus (DUATP02) and citronelle (DUATP03). Men du kan også købe olier online eller i din lokale wellness-butik. Bare husk at vælge en aromaolie, der er egnet til brug i luftrensere. På den måde undgår du at beskædige apparatet.

Spørgsmål: Hvorfor kan jeg høre en summelyd, når apparatet er tændt?

Svar: Der er en ventilator i den øverste del af luftrenseren. Den suger luft gennem filteret og blæser ren luft ud. Bare rolig, det er helt normalt.

Spørgsmål: Hvad nu, hvis lokalet er større end det angivne virksomme areal?

Svar: Det er ikke noget problem, men vær opmærksom på, at antallet af luftudskiftninger i timen vil være mindre i større lokaler. Apparatet er ikke egnet til lokaler på over 68 m³. Rengøring af luften i større rum vil derfor være mindre effektiv.

Spørgsmål: Hvordan slukker jeg for natlampen?

Svar: Bare tryk to gange på tænd/sluk-knappen for at slukke natlampen og LED-indikatorlampen.

Spørgsmål: Hvor i lokalet skal luftrenseren placeres, for at den fungerer optimalt?

Svar: Luftrenseren bør ikke anbringes i et hjørne. Tommelfingerreglen er, at der skal være en meters fri plads over og på alle sider af luftrenseren, for at den fungerer optimalt.

Spørgsmål: Har I andre gode råd til effektiv brug af luftrenseren?

Svar: Hold alle vinduer og døre lukket, og forsøg at begrænse antallet af kæledyr og personer i lokalet, da flere kæledyr og personer betyder flere dyrehår og mere CO₂ (kuldioxid).

Bortskaffelse

Ifølge EU-direktiv 2012/19/EU om affald af elektrisk og elektronisk udstyr (WEEE) må udtjente elektriske apparater til husholdningsbrug ikke bortskaffes som almindeligt, usorteret husholdningsaffald. Gamle apparater skal indsamles separat for at optimere genvinding og genbrug af de materialer, de indeholder, og mindske indvirkningen på menneskers sundhed og miljøet. Symbolet med den overstregede "affaldsspand" på produktet minder dig om din forpligtelse til at sørge for, at apparatet indsamles separat, når det bortskaffes. Forbrugere skal kontakte den lokale myndighed eller forhandleren for at få oplysninger om korrekt bortskaffelse af det gamle apparat.



Takk for at du valgte Duux.

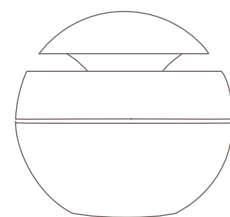
Takk for at du tar deg tid til å lese bruksanvisningen for din nye Duux luftfukter. Mange brukere unnlater å lese bruksanvisningene og foretrekker å finne ut ting på egen hånd. Men studier viser at hvis man leser bruksanvisningen, kommer man raskere i gang enn hvis man velger å finne ut av ting på egen hånd.

Duux vet hvor viktig det er å ha et godt og sunt innemiljø. Målet vårt er å øke trivselen ved å utvikle tiltalende, funksjonelle og effektive produkter. Med våre innovative luftbehandlingsprodukter ønsker vi å sikre at du får best mulig luftkvalitet innendørs.

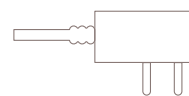
Rens luften og spar plass med denne kompakte og elegante luftrensere. Sphere har et HEPA + aktivt kullfilter og innebygd fordampner, slik at du kan spre avslappende aromaer i rommet. Den innebygde ionisatoren sørger for at de negative ionene fanger opp små partikler i luften og trekker dem inn i filteret for å rense luften. Det aktive kullet fjerner også skadelige gasser og ubehagelig lukt, for eksempel tobakksrøyk. Natllampen er ekstra praktisk om kvelden og natten. Siden luftrensere kan drives av USB, bruker den 80 % mindre strøm enn konvensjonelle luftrenserer.

Les bruksanvisningen grundig for å få størst mulig glede av luftrensere din.

Emballasjens innhold



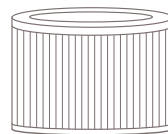
Sphere luftrensere



Strømadapter



Bruksanvisning



HEPA +
Aktivt kullfilter

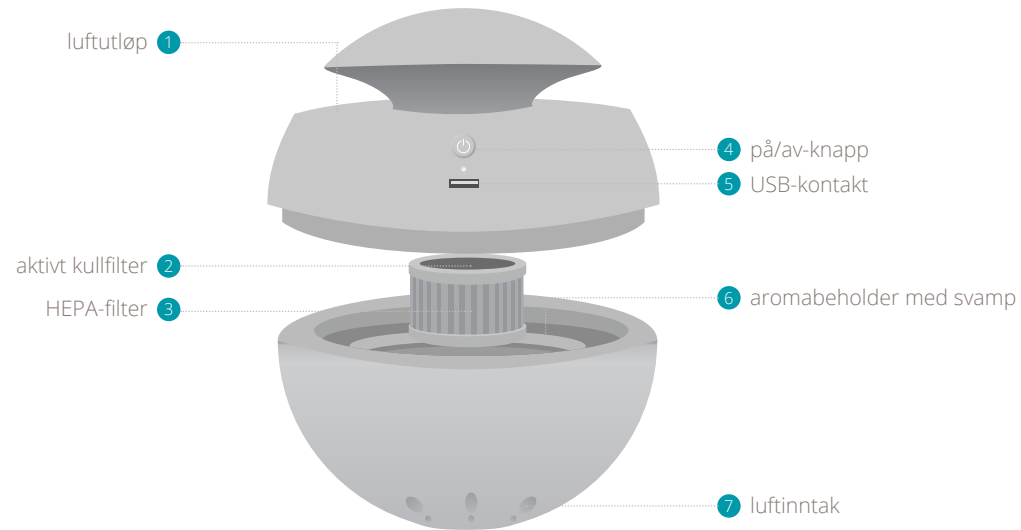


Aromabeholder

Innholdsfortegnelse

1. Produktoversikt **14**
2. Montering og bruk **15**
3. Funksjoner **16**
4. Vedlikehold **17**
5. Tekniske spesifikasjoner **19**
6. Vanlige spørsmål **20**

1. Produktoversikt



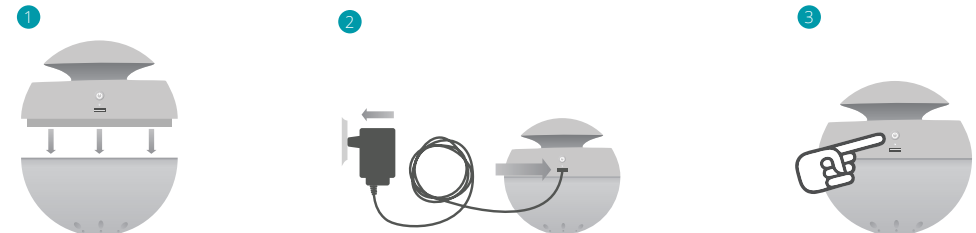
2. Montering og bruk

⚠ Merk: Plasser produktet på flatt og stabilt underlag, slik at det ikke kan velte.

⚠ Merk: Slå alltid av produktet før du kobler fra strømforsyningen

Montering

- 1 Koble strømforsyningen til stikkontakten
- 2 Koble strømforsyningen til kontakten på baksiden av produktet
- 3 Slå på produktet ved hjelp av på/av-knappen



3. Funksjoner

Nattlampe

Nattlampen kan slås av ved å trykke to ganger på av/på-knappen.

Aromaterapi

- 1 Slå av produktet
- 2 Fjern den øvre delen
- 3 Ta ut aromabeholderen
- 4 Drypp 2–3 dråper av olje i aromabeholderen.
Drypp på svampen som følger med.
- 5 Monter aromabeholderen igjen, lukk den øvre delen og slå på produktet

⚠ Forsiktig: Bruk bare aromatiske oljer som er spesielt designet for å brukes i luftrensere.

4. Vedlikehold

Rengjøring

- 1 Koble fra strømforsyningen før rengjøring.
- 2 Produktet og strømforsyningen skal rengjøres med en tørr eller fuktig klut.
- 3 Ikke bruk kjemiske rengjøringsmidler.
- 4 Sørg for at produktet er tørt før du kobler til strømforsyningen igjen.

Bytte filter

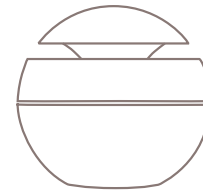
Avhengig av bruk og luftkvalitet anbefaler vi at du bytter filter hver 3.–6. måned (**art. no. DUAPF01**).

Reservedeler

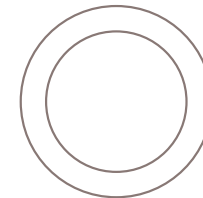
Reservedeler og tilbehør er tilgjengelig på duux.com/ spare-parts eller kan bestilles hos kjøpsstedet eller hos den lokale distributøren.

Din personlige
luftrensers.

5. Tekniske spesifikasjoner



200 mm



200 mm

200 mm



Vekt:
0,7 kg



Strømforbruk:
0-2 W



Støynivå:
< 32 dBA



Effektivt areal:
8-10 m²



CADR:
68 m²/t r



Effektivitet:
99,97 %



Hovedmaterialer:
ABS, PP



Modellnr.:
DUAP01/02

Produktets utseende
og egenskaper
kan endres uten
ytterligere forvarsel.

6. Vanlige spørsmål

Spørsmål: Hvor kan jeg kjøpe eteriske oljer for bruk i produktet?

Svar: Duux tilbyr en rekke eteriske oljer, for eksempel lavendel (DUATP01), eukalyptus (DUATP02) og sitronelle (DUATP03). Du kan også kjøpe oljer på nett eller i din lokale helsekostforretning. Kontroller alltid at oljen er egnet for bruk i luftrensere. Da unngår du at produktet blir skadet.

Spørsmål: Hvorfor hører jeg en summelyd når produktet er i drift?

Svar: Det er en vifte i den øvre delen av luftrenseren. Den suger luft inn gjennom filteret og blåser ut ren luft. Det er helt normalt.

Spørsmål: Hva gjør jeg hvis rommet er større enn arealet som er oppgitt her?

Svar: Det er ikke noe problem, men husk at det skiftes ut mindre luft i store rom. Den maksimale romstørrelsen for dette produktet er 68 m³. Rengjøring av luften i større rom vil derfor være mindre effektiv.

Spørsmål: Hvordan kan jeg slå av nattlampen?

Svar: Trykk to ganger på strømknappen for å slå av nattlampen og LED-indikatoren.

Spørsmål: Hvor i rommet bør jeg plassere luftrenseren for å oppnå best mulig resultat?

Svar: Ikke plasser luftrenseren i et hjørne. En tommelfingerregel er å ha en meter avstand over, foran og på sidene for å sikre optimal effektivitet.

Spørsmål: Andre tips for å øke effektiviteten?

Svar: Sørg for at alle vinduer og dører er lukket, og forsøk å begrense antall kjæledyr eller mennesker i rommet, siden det fører til mer hår/ CO₂ (karbondioksid).

Kassering

Det europeiske direktivet 2012/19/EU om elektrisk og elektronisk avfall (WEEE) krever at elektriske produkter ikke skal kastes i restavfall. Gamle produkter skal leveres til resirkulering, slik at materialene kan brukes på nytt, og slik at de ikke påvirker helse eller miljø. Symbolet av en søppeldunk med en strek over, viser at produktet ikke skal kastes, men leveres til resirkulering. Forbrukere kan kontakte kommunen eller forhandleren for å få informasjon om resirkulering av produktet.



Tack för att du har valt Duux.

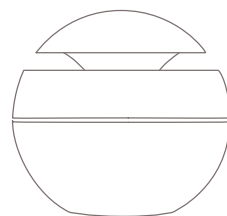
Vi är glada över att du bestämt dig för att läsa instruktionerna till din nya Duux-luftfuktare! Många användare struntar i instruktionerna och försöka lista ut hur de ska göra på egen hand. Undersökningar visar dock att människor som läser instruktioner kommer igång snabbare och mer effektivt än människor som provar sig fram.

Hos Duux tror vi på vikten av en bekväm och hälsosam livsmiljö. Vi motiveras varje dag av vår passion för att förbättra ditt välbefinnande genom att designa tilltalande, funktionella och effektiva produkter. Med vårt sortiment av innovativa produkter för luftbehandling strävar vi efter att ge dig inomhusluft av bästa möjliga kvalitet.

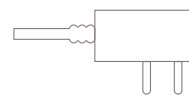
Håll luften ren och spara utrymme på ett elegant sätt med denna kompakta och eleganta luftrenare. Sphere levereras med ett HEPA +-filter med aktivt kol och inbyggd ångspidare, vilket gör att avslappnande dofter sprids i rummet. Den inbyggda jonisatorn gör att negativa joner fångar in små partiklar i luften och drar dem in i filtret för att producera ren luft. Det aktiva kolet avlägsnar också skadliga gaser och obehagliga dofter, till exempel tobaksrök. Den extra nattbelysningen innebär extra bekvämlighet under kvällen och natten. Eftersom luftrenaren också kan drivas via USB använder den 80 % mindre ström än konventionella luftrenare.

Läs dessa instruktioner noga för att få ut mesta möjliga av din luftrenare.

Förpackningsinnehåll



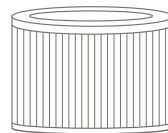
Sphere luftrenare



Strömadapter



Instruktioner



HEPA filter + filter med aktivt kol

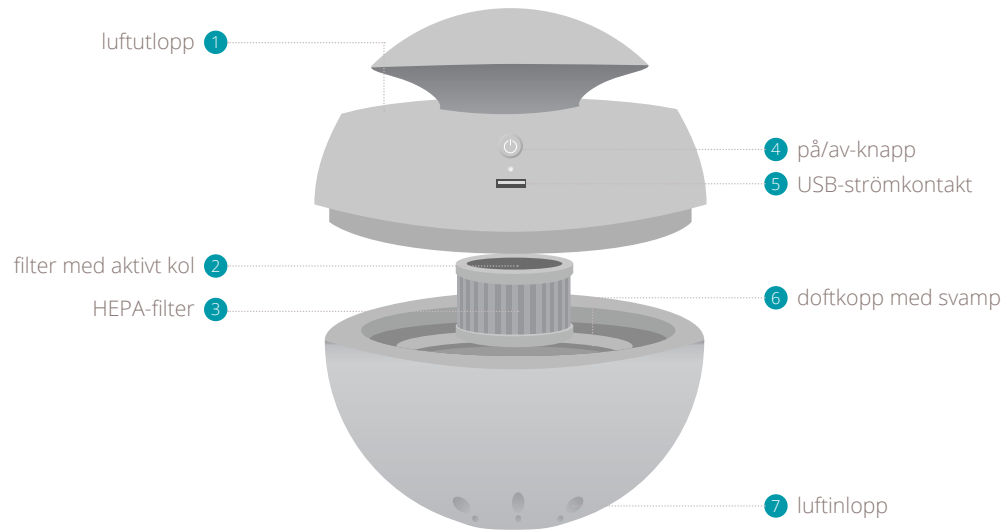


Doftkopp

Innehållsförteckning

1. Produktöversikt **24**
2. Installation och användning **25**
3. Funktioner **26**
4. Underhåll **27**
5. Tekniska data **29**
6. Vanliga frågor **30**

1. Produktöversikt



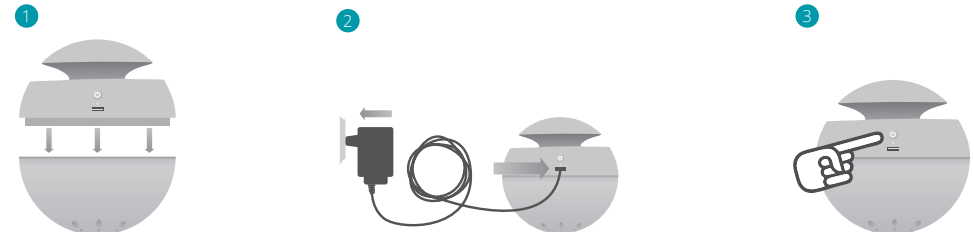
2. Installation och användning

⚠ Obs! Se till att enheten står på en plan eller stabil yta så att den inte välter.

⚠ Obs! Stäng alltid av enheten innan du kopplar bort adaptern

Installation

- 1 Sätt in strömadaptern i ett eluttag
- 2 Sätt adaptern i kontakten på enhetens baksida
- 3 Starta enheten genom att trycka på på/av-knappen



3. Funktioner

Nattbelysning

Nattbelysningen kan stängas av genom att trycka på på/av-knappen två gånger.

Användning för aromaterapi

- 1 Stäng av enheten
- 2 Ta bort överdelen
- 3 Ta ut doftkoppen
- 4 Häll 2–3 droppar olja i doftkoppen.
Droppa på den medföljande svampen när du gör det.
- 5 Sätt tillbaka doftkoppen, stäng överdelen och starta enheten

⚠ Varning: Använd endast aromatiska oljor som är speciellt utformade för att användas i luftrenare.

4. Underhåll

Rengöring

- 1 Koppla bort adaptern innan rengöring.
- 2 Rengör endast enheten och adaptern med en torr eller fuktad trasa.
- 3 Använd inte kemiska rengöringsmedel.
- 4 Kontrollera att enheten är torr innan du ansluter adaptern.

Filterbyte

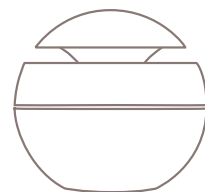
Beroende på användning och luftkvalitet rekommenderar vi att du byter filtret med 3–6 månaders mellanrum (**art. no. DUAPF01**).

Reservdelar

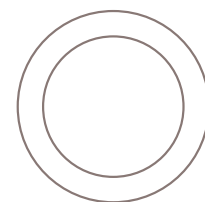
Reservdelar och tillbehör finns på duux.com/spare-parts eller kan beställas vid inköpsstället eller den lokala distributören.

Din personliga
luftrenare.

5. Tekniska data



200 mm



200 mm



Vikt:
0,7 kg



Strömförbrukning:
0-2 W



Ljudnivå:
< 32 dBA



Effektivt område:
8-10 m²



CADR:
68 m²/h



Effektivitetsgrad:
99,97 %



Huvudmaterial:
ABS, PP



Modellnr.:
DUAP01/02

Enhetens utseende
och specifikation
kan ändras utan
föregående
meddelande.

6. Vanliga frågor

F. Var kan jag skaffa aromaterapi för användning med den här enheten?

- S. Duux erbjuder en rad olika dofter för aromaterapi, till exempel lavendel (DUATP01), eukalyptus (DUATP02) och citronella (DUATP03). Du kan även köpa det på nätet eller i din lokala hälsobutik. Se dock till att alltid använda aromaterapi som är lämplig för luftrenare. På så vis skadar du inte enheten.

F. Varför hörs ett brummande ljud när enheten används?

- S. Det finns en fläkt i den övre delen av luftrenaren som suger in luft genom filtret och blåser ut ren luft. Var inte orolig, det är normalt.

F. Vad händer om mitt rum är större än den effektiva yta som anges?

- S. Det är inget problem, men tänk på att antalet luftbyten per timme (ACH) minskar i större rum. Den maximala rumsstorlek som enheten är lämplig för är 68 m³. Rengöring av luften i större rum blir därför mindre effektiv.

F. Hur stänger jag av nattbelysningen?

- S. Tryck bara två gånger på strömbrytaren för att stänga nattbelysningen och LED-indikatorn.

F. Var i rummet bör jag placera luftrenaren för bästa möjliga resultat?

- S. Placera inte luftrenaren i ett hörn. Tumregeln är att hålla en meters ledigt utrymme över, framför och på sidorna av enheten för optimal effektivitet.

F. Finns det andra tips för att öka effektiviteten?

- S. Håll alla fönster och dörrar stängda och begränsa antalet husdjur/människor i rummet, eftersom mängden djurhår/koldioxid i luften annars ökar.

Avfallshantering

Enligt EU-direktivet 2012/19/CE om avfall som utgörs av eller innehåller elektriska eller elektroniska produkter (WEEE) får elektriska hushållsapparater inte slängas i det kommunala sorterade hushållsavfallet. Gamla apparater måste samlas in separat för att optimera återvinningen av materialen i dem och minskar deras påverkan på människors hälsa och miljön. Den överkorsade soptunnesymbolen på produkten påminner dig om din skyldighet att apparaten, när den har tjänat ut, måste lämnas in till en miljöstation för elektriska apparater. Konsumenter bör kontakta de lokala myndigheterna eller återförsäljaren för information om hur de korrekt återvinner sin gamla apparat.



Kiitos, että valitsit Duux-tuotteen.

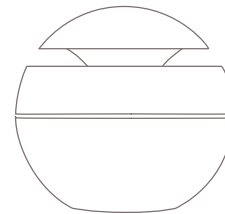
Hienoa, että olet päättänyt lukea uuden Duux-ilmankostuttimen käyttöohjeen! Monet suhtautuvat käyttöohjeisiin välinpitämättömästi ja aloittavat laitteen käytön omin päin. Tutkimukset kuitenkin osoittavat, että ohjeiden lukeminen nopeuttaa laitteen käyttöönottoa ja tehostaa sen käyttöä yritys- ja erehdys-tekniikkaan verrattuna.

Me duuxilaiset uskomme mukavaan ja terveeseen asuinympäristöön. Työtämme ohjaa joka päivä halu tuottaa tyylikkäitä, hyvin toimivia ja tehokkaita tuotteita, joiden avulla sinä voit paremmin. Haluamme, että sinä voit nauttia mahdollisimman hyvästä sisäilmasta innovatiivisten ilmankäsittelylaitteittemme avulla.

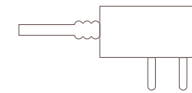
Kompakti ja tyylikäs ilmanpuhdistin pitää sisäilman puhtaana, mutta vie vain vähän tilaa. Sphere-ilmanpuhdistimessa on HEPA- ja aktiivihiilisuodatin sekä sisäänrakennettu höyrystin, joka voi sekoittaa huoneilmaan rentouttavia aromiaineita. Sisäänrakennettu ionisaattori tuottaa negatiivisesti varautuneita ioneja, jotka tarttuvat ilmassa leijuviin epäpuhtauksiin ja vetävät ne laitteen suodattimeen. Aktiivihiili poistaa haitallisia kaasuja ja epämiellyttäviä hajuja, joita syntyy esimerkiksi tupakoinnista. Laitteen yövalotoiminto luo lisäksi viihtyisyyttä illan ja yön tunteihin. Ilmanpuhdistin toimii myös USB:llä, ja siksi se käyttää 80 % vähemmän virtaa kuin perinteiset ilmanpuhdistimet.

Luettuasi tämän käyttöohjeen osaat käyttää ilmanpuhdistintasi mahdollisimman tehokkaasti.

Pakkauksen sisältö



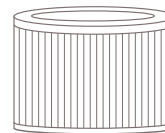
Sphere ilmanpuhdistin



Muuntaja



Käyttöohje



HEPA +
aktiivihiilisuodatin

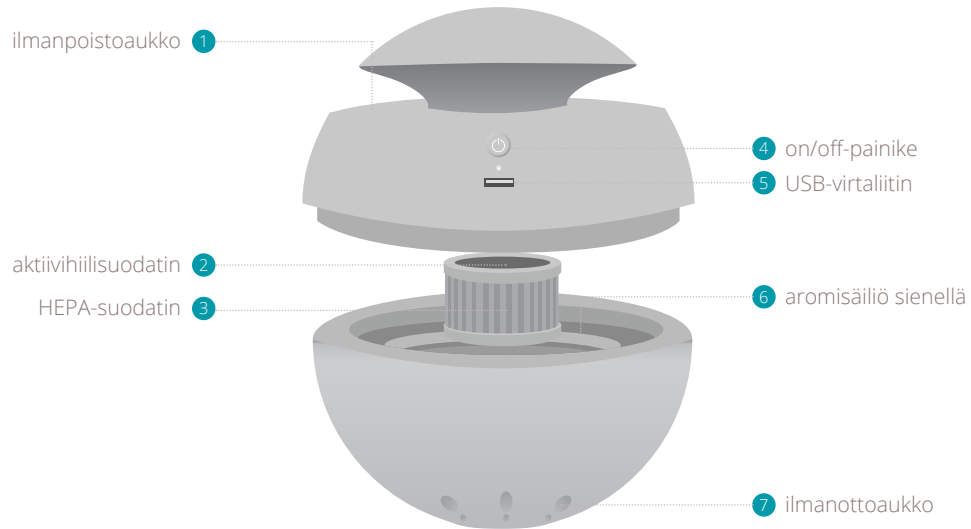


Aromisäiliö

Käyttöohjeen sisältö

1. Tuotteen kuvaus **34**
2. Asennus ja käyttäminen **35**
3. Toiminnot **36**
4. Kunnossapito **37**
5. Tekniset tiedot **38**
6. Usein kysyttyä **39**

1. Tuotteen kuvaus



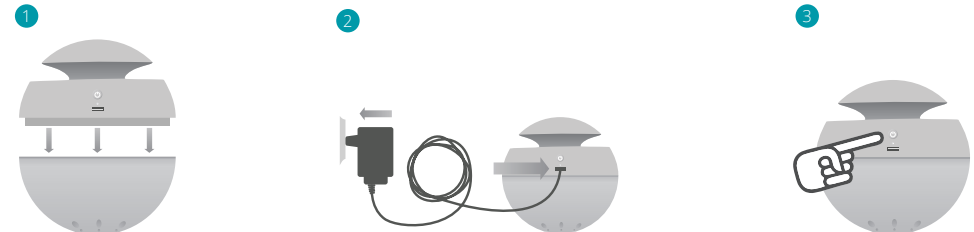
2. Asennus ja käyttäminen

⚠ Huom: Varmista, että laite on tasaisen ja vakaan alustan päällä niin, ettei se voi kaatua.

⚠ Huom: Laite on aina sammutettava ennen virtasovittimen irrottamista

Asennus

- 1 Yhdistä virtasovitin pistorasiaan
- 2 Yhdistä virtasovitin laitteen takana olevaan liitäntään
- 3 Käynnistä laite painamalla on/off-painiketta



3. Toiminnot

Yövalo

Yövalon voi sammuttaa painamalla kaksi kertaa on/off-painiketta.

Aromaterapian käyttäminen

- 1 Sammuta laite
- 2 Ota yläosa pois
- 3 Ota aromisäiliö pois
- 4 Lisää säiliöön 2-3 pisaraa öljyä.
Tällöin tiputa mukana toimitettuun sieneen.
- 5 Aseta aromisäiliö takaisin paikalleen, sulje yläosa ja käynnistä laite

⚠ Varoitus: Käytä vain aromaattisia öljyjä, jotka on erityisesti suunniteltu käytettäväksi ilmanpuhdistimissa.

4. Kunnossapito

Puhdistaminen

- 1 Irrota virtasovitin virtalähteestä ennen puhdistusta.
- 2 Puhdista laite ja virtasovitin aina kuivalla tai vain pelkällä vedellä kostutella liinalla.
- 3 Älä käytä kemikaaleja sisältäviä puhdistusaineita.
- 4 Varmista, että laite on kuiva, ennen kuin yhdistät virtasovittimen.

Suodattimen vaihtaminen

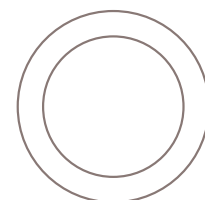
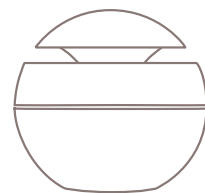
Suosittelemme suodattimen vaihtamista 3–6 kuukauden välein laitteen käyttömäärän ja ilmanlaadun mukaan (art. no. DUAPF01).

Varaosat

Varaosia ja lisävarusteita on saatavana osoitteesta duux.com/spare-parts tai niitä voi pyytää ostopaikasta tai paikalliselta jälleenmyyjältä.

Henkilökohtainen ilmanpuhdistimesi

5. Tekniset tiedot



Paino:
0,7 kg



Tehontarve:
0-2 W



Äänitaso:
<32 dBa



Toiminta-alue:
8-10 m²



Puhtaan ilman tuotto (CADR):
68m²/t



Hiukkasten poistoteho:
99,97 %



Päämateriaalit:
ABS, PP



Mallinro:
DUAP01/02

Valmistaja voi muuttaa laitteen ulkoasua tai ominaisuuksia ilman erillistä ilmoitusta.

6. Usein kysyttyä

K. Mistä laitteeseen sopivia aromiaineita voi ostaa?

V. Duuxin valikoimassa on useita aromaterapia-aineita, esimerkiksi laventeli (DUATP01), eukalyptus (DUATP02) ja sitronella (DUATP03). Voit ostaa niitä myös verkosta tai paikallisesta hyvinvointituotteita myyvästä liikkeestä. Tarkista kuitenkin, että ostamasi tuote soveltuu käyttöön ilmanpuhdistimissa. Näin laitteesi ei vahingoitu.

K. Miksi käynnissä oleva laite humisee?

V. Ilmanpuhdistimen yläosassa on puhallin, joka vetää ilman suodattimeen ja puhaltaa sen puhdistettuna ulos. Ei siis syytä huoleen, ääni kuuluu laitteen toimintaan.

K. Entä jos huone on suurempi kuin laitteelle ilmoitettu toiminta-alue?

V. Se ei ole ongelma, mutta ota huomioon, että ilma vaihtuu hitaammin (ACH jää pienemmäksi) suuremmissa huoneissa. Tämä laite toimii parhaiten enintään 68m³ tiloissa. Suurempien huoneiden ilman puhdistaminen on siten vähemmän tehokasta.

K. Miten saan yövalon sammutettua?

V. Yövalo ja merkkivalo on helppo sammuttaa painamalla virtapainiketta kaksi kertaa.

K. Missä kohdassa huonetta ilmanpuhdistin toimii parhaiten?

V. Ilmanpuhdistinta ei kannata sijoittaa nurkkaan. Perusohjeen mukaan laite toimii tehokkaimmin, kun sen yläpuolelle, eteen ja molemmille sivuille jää metrin verran vapaata tilaa.

K. Mitä muita tehokkuutta lisääviä vinkkejä teillä on?

V. Ikkunat ja ovet kannattaa pitää suljettuina, ja tilassa olevien lemmikkien/ihmisten määrää voi koittaa rajoittaa, sillä silloin ilmassa on enemmän hiilidioksidia ja eläinten karvoja.

Hävittäminen

Sähkö- ja elektroniikkalaiteromua koskevan eurooppalaisen direktiivin 2012/19/EY mukaan käytettyjä kodinkoneita ei saa hävittää lajittelemattomana sekajätteenä. Käytetyt laitteet on kerättävä erikseen niiden sisältämien materiaalien hyödyntämisen ja kierrätyksen optimoimiseksi ja ihmisten terveyteen ja ympäristöön kohdistuvien vaikutusten vähentämiseksi. Tuotteeseen on liitetty kuva roskaastiasta, jonka päällä on rasti, ja sen tarkoituksena on muistuttaa velvollisuudestasi toimittaa laite erilliseen kierrätyspisteeseen. Kuluttajat saavat tietoa laitteiden asianmukaisesta hävittämisestä paikallisilta viranomaisilta tai jälleenmyyjältä.



Designed in The Netherlands bij Duux BV. Made in P.R.C.
Duux BV, P.O. Box 145, 5400 AC Uden Netherlands, www.duux.com

© 2020 Duux. All rights reserved.
DUUX® is a trademark of Duux BV,
registered in the EU and other countries.
The brand cited belongs exclusively to the respective owners.

Specifications are subject to modification without notice.

duux®

Version: IMDUAP0102_V2